

Typen och Platserna  
är en undersökning  
av typsnitten i  
ekonomiskt skilda  
områden längs  
med röda linjen  
mellan Norsborg  
och Ropsten.



Tunnelbanelinjen går mellan några av dem områden som har den högsta medelinkomsten i Stockholm och några av dem med störst ekonomisk utsatthet. Undersökningen är baserad på typsnitten på skyltar i närheten av tunnelbanestationerna. 1128 typsnitt har identifierats och placerats i 37 olika kategorier.

Utifrån resultatet på undersökningen har det variabla typsnittet Typen ritats. Detta stilprov består av iakttagelser från undersökningen och redovisar delar av resultatet.

**Att vi väljer typsnitt av en anledning gör dem intressanta att undersöka. Det kan vara för att förmedla en känsla, få en viss målgrupp att känna sig välkomna eller intresserade.**

Du kan hitta de flesta former av typsnitt i alla områden, det finns nästan alltid en butik med en fet serif, en annan som har en geometrisk sans serif eller en frisörsalong med en script. Men genom att titta på helheten av ett områdes typsnittsval får vi en av pusselbitarna till dess visuella karaktär, som gör att vi bättre kan förstå platsens kultur och estetiska preferenser.

Områdena runt stationerna är indelade i grupperna A och B beroende på vilken medelinkomst som finns i området. Till Grupp A hör de stationerna som har en årlig medelinkomst som ligger på mellan 320 000 kr och 690 000 kr.

## GRUPP A

Ropsten

Karlaplan

Östermalmstorg

T-Centralen

Gamla Stan

Slussen

Zinkensdamm

Hornstull

Liljeholmen

Axelsberg

Örnsberg

Mälardalshöjden

Grupp B består av de områden som har en medelinkomsten som ligger mellan 123 000 kr och 319 999 kr per år.

## GRUPP B

Aspudden

Bredäng

Sätra

Skärholmen

Vårberg

Vårbygård

Masmo

Fittja

Alby

Hallunda

Norsborg

De 37 typsnittskategorierna delades in i fyra huvudkategorier, sans seriffer, seriffer, script och övriga. Undersökningen visade på att fördelningen på dessa huvudkategorier såg liknande ut i båda grupperna.

Det som däremot märkte ut Grupp A gentemot Grupp B var andelen geometriska sans seriffer, som i gruppen A stod för 11% av alla typsnitten medan de i B bara stod för 3,6%.

Grupp A		Grupp B	
Sans Serif	58%	Sans Serif	60%
Serif	30%	Serif	24%
Script	10%	Script	11%
Övriga	2%	Övriga	5%

En annan tydlig skillnad mellan grupperna var valet av vikt på typsnitten. I Grupp A var ungefär 7 av 10 typsnitt av vikten regular och lite mindre än 3 av 10 medium/bold. I Grupp B var det däremot lite vanligare med typsnitt av vikterna medium/bold än av regular.

Även om det var aningen vanligare med typsnitt i bold än regular i Grupp B var det bara seriffen som var vanligare i bold än regular.

Grupp A		Grupp B	
Regular	69%	Regular	47%
Medium/Bold	27%	Medium/Bold	48%
Light	4%	Light	5%

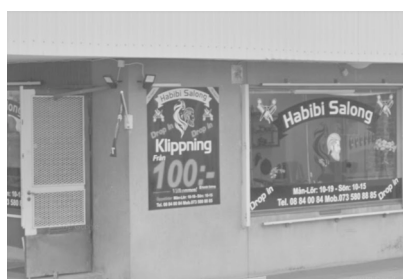
## Typsnittet

**Typsnittet Typen är baserat på resultatet av undersökningen. Inspiration har bland annat hämtats från skylten på en pizzeria, en butik för mobilreparationer, en klädbutik, en hårsalong, en körskola och en hundfysioterapeut.**





# Frisörsalonger



Ropsten  
Slussen  
Aspudden  
Skärholmen

Karlapan  
Mariatorget  
Mälärhöjden  
Masmo

Östermalmstorg  
Hornstull  
Bredäng  
Fittja

# Pizzerior



Ropsten  
Gamla Stan  
Aspudden  
Alby

Gärdet  
Slussen  
Örnsberg  
Norsborg

Karlaplan  
Liljeholmen  
Bredäng

P I Z Z A

**PIZZA**

**Pizza**

**Pizza**

Skrädderi / Kemtvätt

**CROWN**  
**SKRÄDDERI**  
ändringar dam & herr

**KEMTVÄTT**

52pt / 15.5pt / 35pt / 15,5pt / 3lpt | serif 30

**FRISÖR**

**SALONG**

**NAGLAR**

Herrklippning	249 kr
Damklippning	299 kr
Barnklippning	180 kr

Slingor	Från 1500 kr
Balayage	Från 1800 kr
Färg	Från 800 kr
Toning	800 kr
Utväxtfärg	500 kr

Olaplex behandling	Från 350 kr
Styling, tvätt, fön	Från 350 kr
Uppsättning	Från 400 kr

Kemtvätt

**KEM • TVÄTT • PRESS**  
**PÅ DAGEN**

Vittvätt

Mattvätt

**BRÖDERNAS  
SNABBTVÄTT**

**LÄMNA FÖRE 9.00  
HÄMTA EFT. 16.00**

**BÅTKAPELL TVÄTT•LAGNING•ÄNDRINGAR**

3lpt / 52pt / 25pt / 22pt / 15,5pt | serif 100 / 0

Restaurang

K V A R T E R S K R O G

&

B A R S E R V E R I N G

3lpt | serif 0

Inredningsbutik

# SHAHRIAR MATTOR

**ÖPPETIDER**  
**Måndag - Lördag 10 - 19**  
**Söndag 11 - 18**

**073 XXX XX XX - 073 XXX XX XX**

52pt / 42pt / 31pt / 24pt | serif 90



Restaurang

**Dart**

**Restaurang**

**Disco**

**Play Off**

**Play Off**

3lpt | serif 100 / 53

# Typen

A B C D E F G H I J K L M N O P Q R S T U W X Z Å Ä Ö  
a b c d e f g h i j k l m n o p q r s t u w x z å ä ö  
0 1 2 3 4 5 6 7 8 9 . , ! ? &

A B C D E F G H I J K L M N O P Q R S T U W X Z Å Ä Ö  
a b c d e f g h i j k l m n o p q r s t u w x z å ä ö  
0 1 2 3 4 5 6 7 8 9 . , ! ? &

A B C D E F G H I J K L M N O P Q R S T U W X Z Å Ä Ö  
a b c d e f g h i j k l m n o p q r s t u w x z å ä ö  
0 1 2 3 4 5 6 7 8 9 . , ! ? &

A B C D E F G H I J K L M N O P Q R S T U W X Z Å Ä Ö  
a b c d e f g h i j k l m n o p q r s t u w x z å ä ö  
0 1 2 3 4 5 6 7 8 9 . , ! ? &

A B C D E F G H I J K L M N O P Q R S T U W X Z Å Ä Ö  
a b c d e f g h i j k l m n o p q r s t u w x z å ä ö  
0 1 2 3 4 5 6 7 8 9 . , ! ? &

Typen och Platserna är ett examensarbete av Reidar Pritzel. Undersökningen är utförd våren 2020 i Stockholm.

Stilprovet publiceras i samband med examensutställningen Piece By Piece, Beckmans Designhögskola 2020.

Fakta om inkomster är hämtade från Statistiska Centralbyrån och rapporten Skillnadernas Stockholm av E. Bremberg och H. Slättman samt P. Alarcón, 2015.